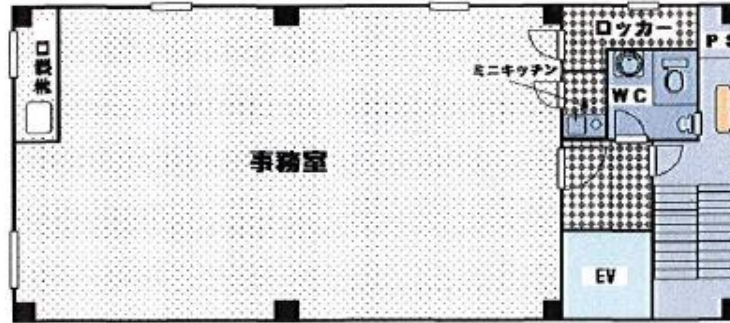
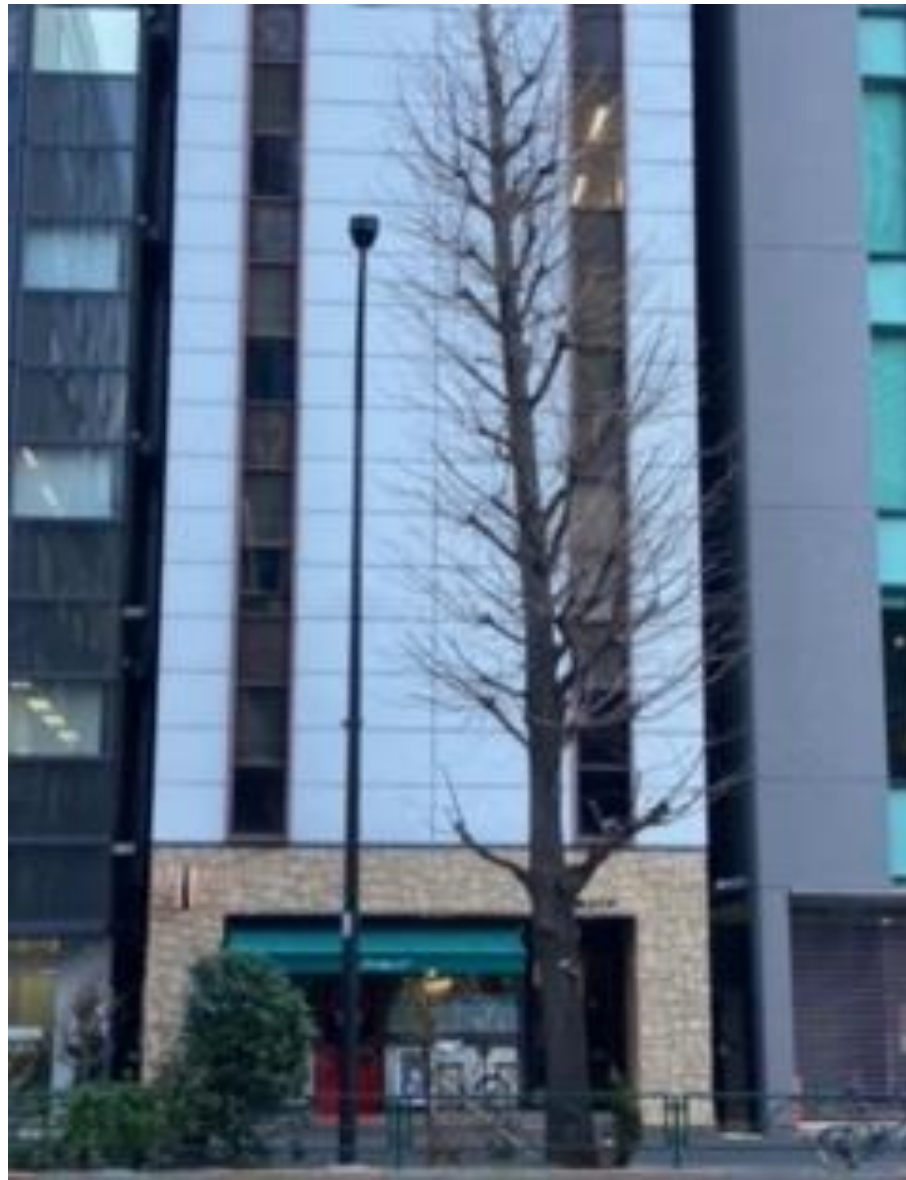


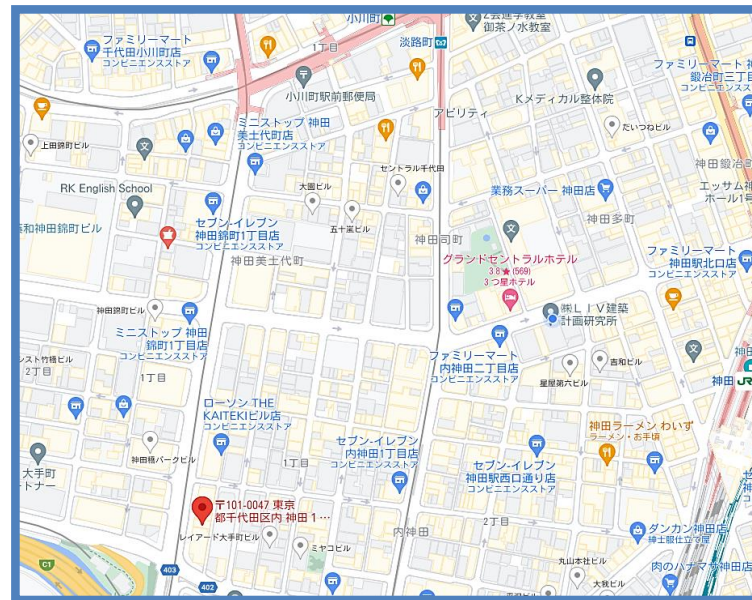
産広美ビル

J R 中央快速・山手線・京浜東北線・銀座線
「神田」駅徒歩6分
 地下鉄丸の内線、千代田線、東西線、半蔵門線、三田線
「大手町」駅徒歩3分

大手町ビジネス街に隣接！
 本郷通り面す
 神田橋交差点至近一等地！



※ 図面と現況が相違する場合、現況優先としま



用途	事務所		
最寄駅	神田		
賃貸条件	賃料(税込)	337,480	円
	共益費(税込)	101,244	円
	保証金	10ヶ月分	円
	礼金	なし	円
物件所在地	東京都千代田区内神田1-2-6		
交通	JR中央快速線・山手線・京浜東北線・銀座線 「神田」駅徒歩6分		
	地下鉄各線「大手町」駅徒歩3分		
建物	建物名	産広美ビル 6階	
	構造規模	鉄骨鉄筋コンクリート建/地上9階建	
	使用面積	30.68 坪	(101.42 m ²)
築年月	1975 年 5 月	契約期間	2年
現況	-	引渡日	R5.7月~
更新費用	更新料	1ヶ月+消費税	
償却	退去時の賃料2ヶ月+消費税		
本体設備	エレベーター1基		
設備	各階個別冷暖房、エレベーター不停止スイッチ付		
	セコムによる各階警備センサー付		
	24時間事務所使用可		
	このフロアは、男女トイレ別 旧耐震(耐震補強無し)		

東京都知事免許(16)第2105号 (公社)東京宅地建物取引業協会会員

三好商事株式会社

〒101-0047 東京都千代田区内神田2-16-9 センポービル

☎ 03-3255-9778

ファックス03-3255-9779

定休日
営業時間

土・日・祝
9時~17時30分

2023.1.27

■取引態様
媒介

■手数料	手数料負担の割合	貸主	%	借主	100 %
	手数料配分の割合	元付	%	客付	100 %